

# INŠTALÁCIA A AKTIVÁCIA PRODUKTU – JEDNOUŽÍVATEĽSKÁ VERZIA

Vážení zákazníci,  
ďakujeme Vám, že ste si zakúpili náš výučbový program.

**Pred inštaláciou a aktiváciou programu sa, prosím, pozorne zoznámte s licenčnými podmienkami v priloženej Licenčnej zmluve.**

**Uschovajte si, prosím, obal produktu alebo e-mail so sériovým číslom. Bez on-line aktivácie nemožno produkt spustiť, využívať služby hot-line, ani požadovať nový aktivačný kľúč v prípade straty pôvodného aktivačného kľúča.**

**AKTIVÁCIU PRODUKTU ZADANÍM SÉRIOVÉHO ČÍSLA UROBTE NA KAŽDEJ STANICI V BUDOVE ŠKOLY, PRE KTORÚ BOLA UDELENÁ LICENCIA!**

V prípade nedodržania aktivačných postupov a znehodnotení sériového čísla programu je potrebné žiadať nové sériové číslo - za túto službu sa platí (10,- €).

Celý inštalačný a aktivačný proces spočíva v týchto bodoch:

1. **prekopírovanie** celého obsahu CD-ROMU na pevný disk počítača. V prípade el. verzie sa jedná o **stiahnutie zip súboru** z linku v maile, **rozbalenie archívu** a **uloženie** vzniknutých súborov na pevný disk počítača.
2. **vytvorenie zástupcu** k spúšťaciemu exe súboru a skopírovanie tohto zástupcu na Plochu pre všetkých užívateľov
3. **aktivácia** zadaním sériového čísla

**Upozornenie:** Celý inštalačný a aktivačný proces je potreba opakovať na každej pracovnej stanici, pričom na každom počítači je vždy potrebné aktivovať tzv. "čistú" verziu programu, tj. takú, ktorá ešte nebola aktivovaná na inom PC. Nemožno teda postupovať tak, že sa vykoná aktivácia na 1 PC, potom sa skopírujú súbory a prenesú na iný počítač.

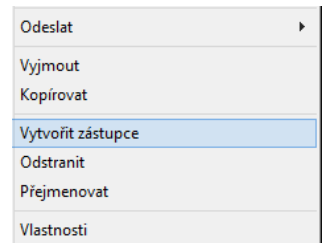
Postup podrobne:

## 1. Prekopírovanie obsahu CD-ROMu (u el. verzie stiahnutie zipu, rozbalenie a uloženie) na pevný disk počítača

Prekopírujte celý obsah CD-ROMu (t.j. všetky súbory a zložky) na pevný disk počítača do vopred vytvoreného priečinka, do ktorého majú **plný prístup všetci užívatelia**. Po prekopírovaní obsahu už nie je potrebná prítomnosť CD-ROMu v mechanike. V prípade **el. verzie** je po **stiahnutí zip súboru** z linku v maile potrebné najprv tento archív (zip súbor) **rozbalit** a **uložiť** vzniknuté súbory na pevný disk počítača (alebo prenosný USB kľúč). **Pokiaľ** k prenosu doteraz neaktivovaných programov na ďalšie počítače **použijete USB kľúč, ihneď po prekopírovaní programov na cieľovú stanicu vyťahnite USB kľúč z počítača** a až potom pokračujte ďalej podľa postupu.

## 2. Vytvorenie zástupcu k spúšťaciemu exe súboru

V priečinku, do ktorého ste skopírovali obsah CD-ROMu, kliknite **pravým** tlačidlom myši na spúšťací súbor \*.exe a zvolte možnosť **Vytvoriť zástupcu** - pozri vzorový obrázok.



## 2b. Skopírovanie zástupcu na Plochu

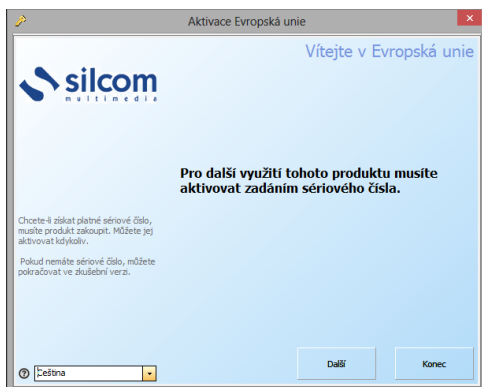
Skopírujte zástupcu do umiestnenia na Plochu pre všetkých užívateľov:

Pre Windows XP: C:\Documents and Settings\All Users\Desktop  
Pre Windows Vista, 7 a 8: C:\Users\Public\Desktop

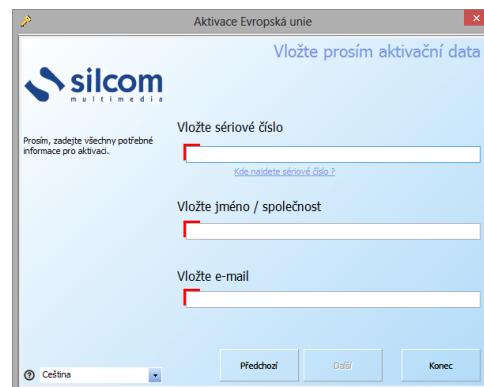
## 3. Aktivácia produktu vložením sériového čísla na lokálnej stanici.

Nájdite zástupcu programu (pozri predchádzajúce body), spustite ho a pokračujte v aktivácii produktu podľa inštrukcií na obrazovke.

Krok 1:



Krok 2:

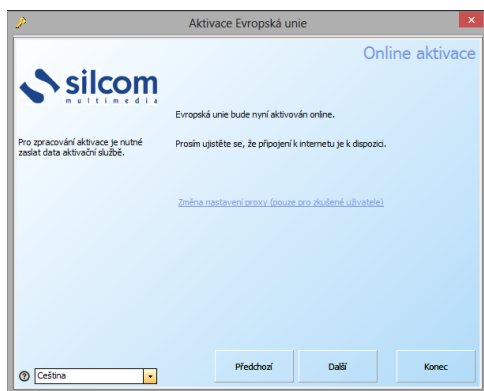


Kliknite na tlačidlo „Další“.

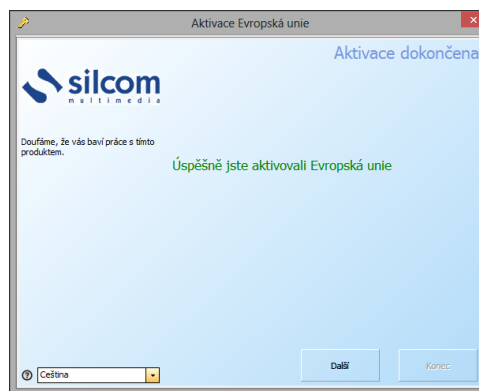
Do prvého riadku vložte sériové číslo, ktoré nájdete na štítku vo vnútri obalu alebo v mailu.

Potom vložte názov a adresu školy, ktorá licenciu zakúpila a platný e-mail.

Krok 3:



Krok 4:



Kliknite na tlačidlo „Další“.

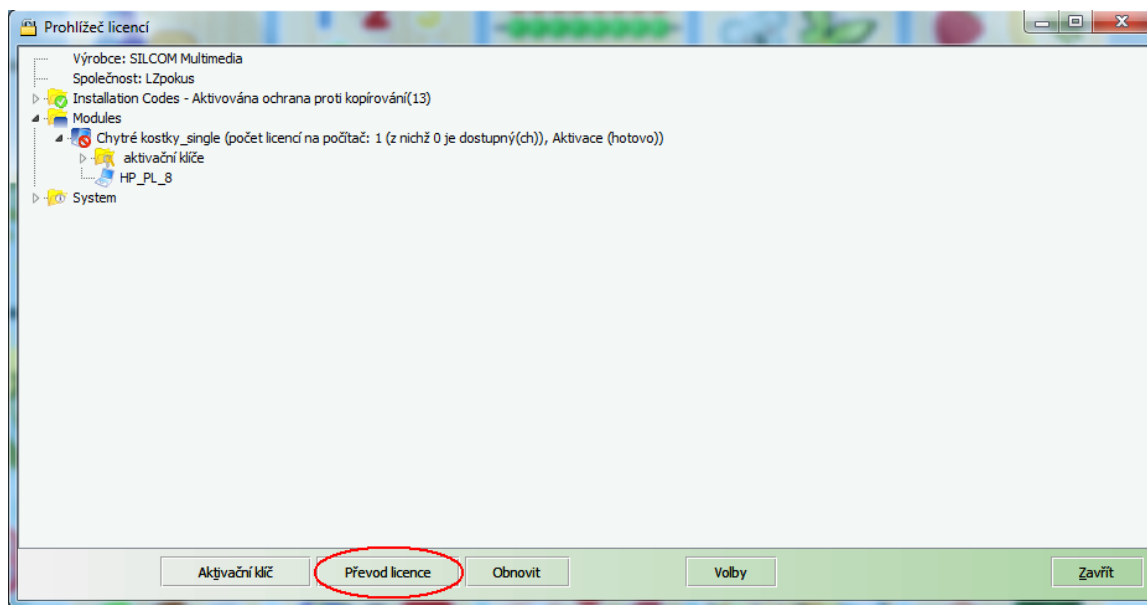
Ak ste vložili správne sériové číslo a uskutočnila sa online aktivácia, úspešne ste zaktivovali produkt..  
Kliknutím na tlačidlo "Další" je proces aktivácie skončený a automaticky sa spustí program.

#### 4. Deaktivácia produktu

V prípade výmeny hardwaru (pracovných staníc) je potrebné najprv deaktivovať programy na pôvodných staniciach, aby mohli byť programy následne znova aktivované na nových staniciach. Deaktiváciou príde k uvoľneniu pôvodného sériového čísla, ktoré tak môže byť použité na aktiváciu na novej stanici.

Na deaktiváciu programu na pracovnej stanici postupujte nasledovne:

1. Spustíte program a potom stlačte kombináciu tlačidiel **Ctrl** + **Alt** + **L** - otvorí si Prehliadač licencií:



2. Stlačte tlačidlo Převod licence (pozri obrázok) a potom postupujte podľa pokynov na obrazovke.

Tento postup je potrebné zopakovať na každej stanici, ktorá je určená na vyradenie. Ak škola nezaistí tento spôsob deaktivácie licence programov, bude licencia zablokovaná. Prípadné odblokovanie na aktivačnom serveri manuálne je platená služba.

V prípade otázok s ohľadom na aktiváciu, spustenie programu alebo technických problémov sa na nás neváhajte obrátiť.

Kontakt: [tech@silcom-multimedia.sk](mailto:tech@silcom-multimedia.sk)